

### 3.РАЗДЕЛ. ПОЛОЖЕНИЯ О МЕЖЕВАНИИ ТЕРРИТОРИИ (ЧАСТЬ 2)

|      |      |          |         |      |                   |      |
|------|------|----------|---------|------|-------------------|------|
|      |      |          |         |      | 2/3-09/2021-ПМ.ГР | Лист |
|      |      |          |         |      |                   |      |
| Изм. | Лист | № докум. | Подпись | Дата |                   | 79   |





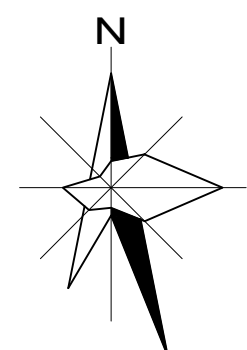
|               |   |
|---------------|---|
|               | -граница проекта межевания территории   |
|               | - красные линии, утвержденные постановлением Администрации города Батайска от 28.05.2018 №801   |
|               | - красные линии   |
|               | - границы существующего элемента планировочной структуры (квартал)  |
|               | - границы существующего элемента планировочной структуры (улично-дорожная сеть)   |
|               | - границы планируемого элемента планировочной структуры (квартал)   |
|               | - границы планируемого элемента планировочной структуры (улично-дорожная сеть)  |
|               | - линия отступа от красной линии  |
| 23            | -номера характерных точек линии отступа от красных линий  |
|               | -границы образуемых земельных участков (для размещения объектов социального назначения)   |
|               | -границы образуемых земельных участков (для размещения улично-дорожной сети и благоустройства территории)   |
|               | -границы образуемых земельных участков (для размещения объектов жилого назначения, социальной, коммунальной, транспортной инфраструктуры, иного назначения) |
|               | -границы образуемых земельных участков (для размещения объектов рекреационного назначения, коммунальной инфраструктуры, иного назначения)                   |
|               | -границы образуемых земельных участков (для размещения и (или) реконструкции объектов индивидуального жилищного строительства)                              |
| 3У1<br>0.8538 | - условный номер образуемого земельного участка<br>-площадь образуемого земельного участка, га  |
| 23            | -номера характерных точек границ образуемых земельных участков  |

|               |   |
|---------------|---|
| 3У1<br>0.8538 | - условный номер образуемого земельного участка<br>- площадь образуемого земельного участка, га |
| 23            | -номера характерных точек границ образуемых земельных участков                                  |

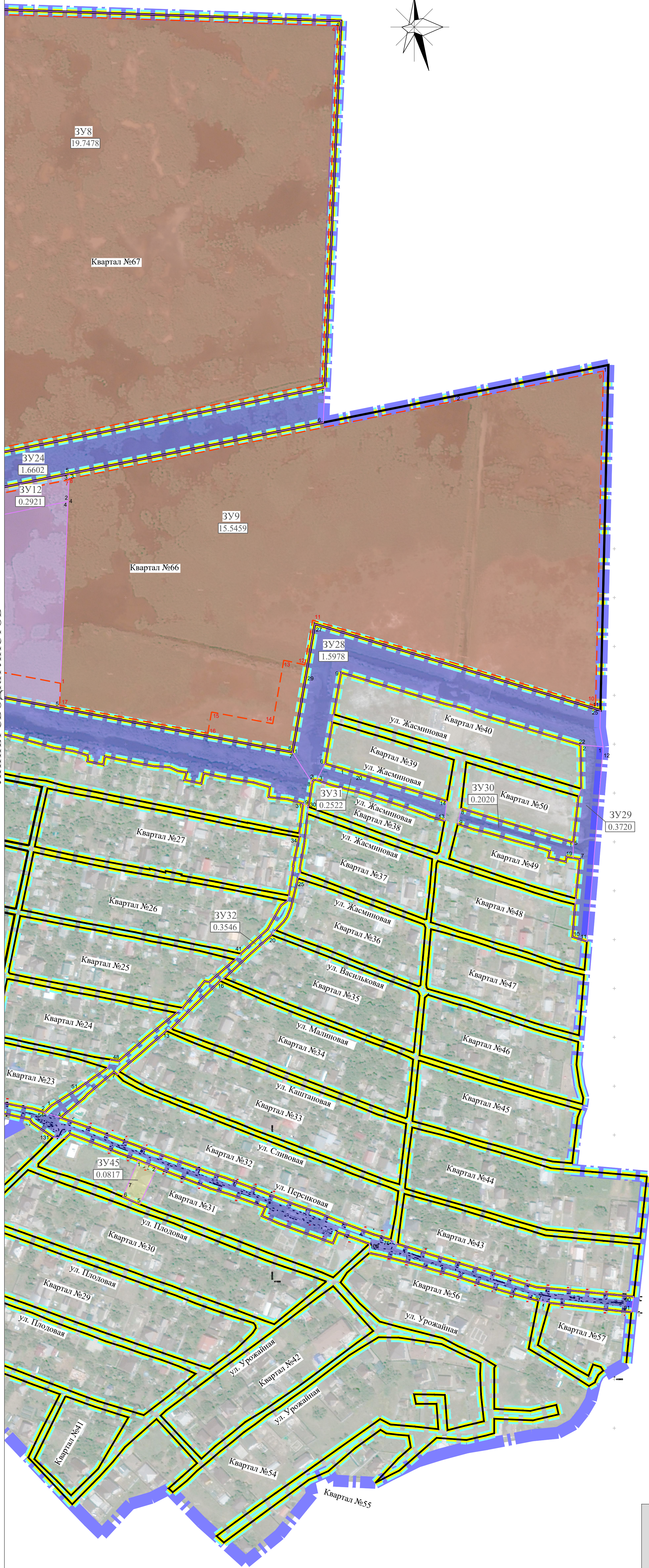
1.1 1.2

|   |         |             |       |       |        |   |  |  |      |        |
|---|---------|-------------|-------|-------|--------|---|--|--|------|--------|
|   |         |             |       |       |        | 2/3-09/2021-ПМ  |  |  |      |        |
|   |         |             |       |       |        | Документация по планировке территории. Проект внесения изменений в проект межевания территории, расположенной в кадастровых кварталах 61:46:0011901, 61:46:0011902, 61:46:0011903, 61:46:0011904, 61:46:0011501 |  |  |      |        |
| Изм.  | Кол-во  | Лист        | № док | Подп. | Дата   | Основная часть проекта межевания территории   |  |  |      |        |
| ГАП   | Жабина  | <i>а.а.</i> |       | 05.22 | Статья |   |  |  | Лист | Листов |
| Проверил  | Жабина  | <i>а.а.</i> |       | 05.22 | ПМ     |   |  |  | 1.1  |        |
| Выполнил  | Муратов | <i>а.а.</i> |       | 05.22 |        |   |  |  |      |        |
| Чертеж межевания территории: Границы планируемых в существующих элементах планировочной структуры, крытые здания, линии отступов от красной, синей, границы обременения земельных участков, условные номера обременения земельных участков, в том числе с обременениями которых предполагается на основании п. 1(а) и п. 1(б) статьи 35.1 Земельного кодекса Российской Федерации |         |             |       |       |        | ИП ЖАБИНА А. В.   |  |  |      |        |





| УСЛОВНЫЕ ОБОЗНАЧЕНИЯ  |   |
|---|---|
|    | - граница проекта межевания территории  |
|  | - красные линии, утвержденные постановлением Администрации города Батайска от 28.05.2018 №801   |
|  | - красные линии   |
|  | - границы существующего элемента планировочной структуры (квартал)  |
|  | - границы существующего элемента планировочной структуры (улично-дорожная сеть)   |
|  | - границы планируемого элемента планировочной структуры (квартал)   |
|  | - границы планируемого элемента планировочной структуры (улично-дорожная сеть)  |
|  | - линия отступа от красной линии  |
| 23  | - номера характерных точек линии отступа от красных линий   |
|  | - границы образуемых земельных участков (для размещения объектов социального назначения)  |
|  | - границы образуемых земельных участков (для размещения улично-дорожной сети и благоустройства территории)  |
|  | - границы образуемых земельных участков (для размещения объектов жилого назначения, социальной, коммунальной, транспортной инфраструктур, иного назначения) |
|  | - границы образуемых земельных участков (для размещения объектов рекреационного назначения, коммунальной инфраструктуры, иного назначения)                  |
|  | - границы образуемых земельных участков (для размещения и (или) реконструкции объектов индивидуального жилищного строительства)                             |
| 3У1<br>0.8538   | - условный номер образуемого земельного участка<br>- площадь образуемого земельного участка, га   |
| 23  | - номера характерных точек границ образуемых земельных участков   |

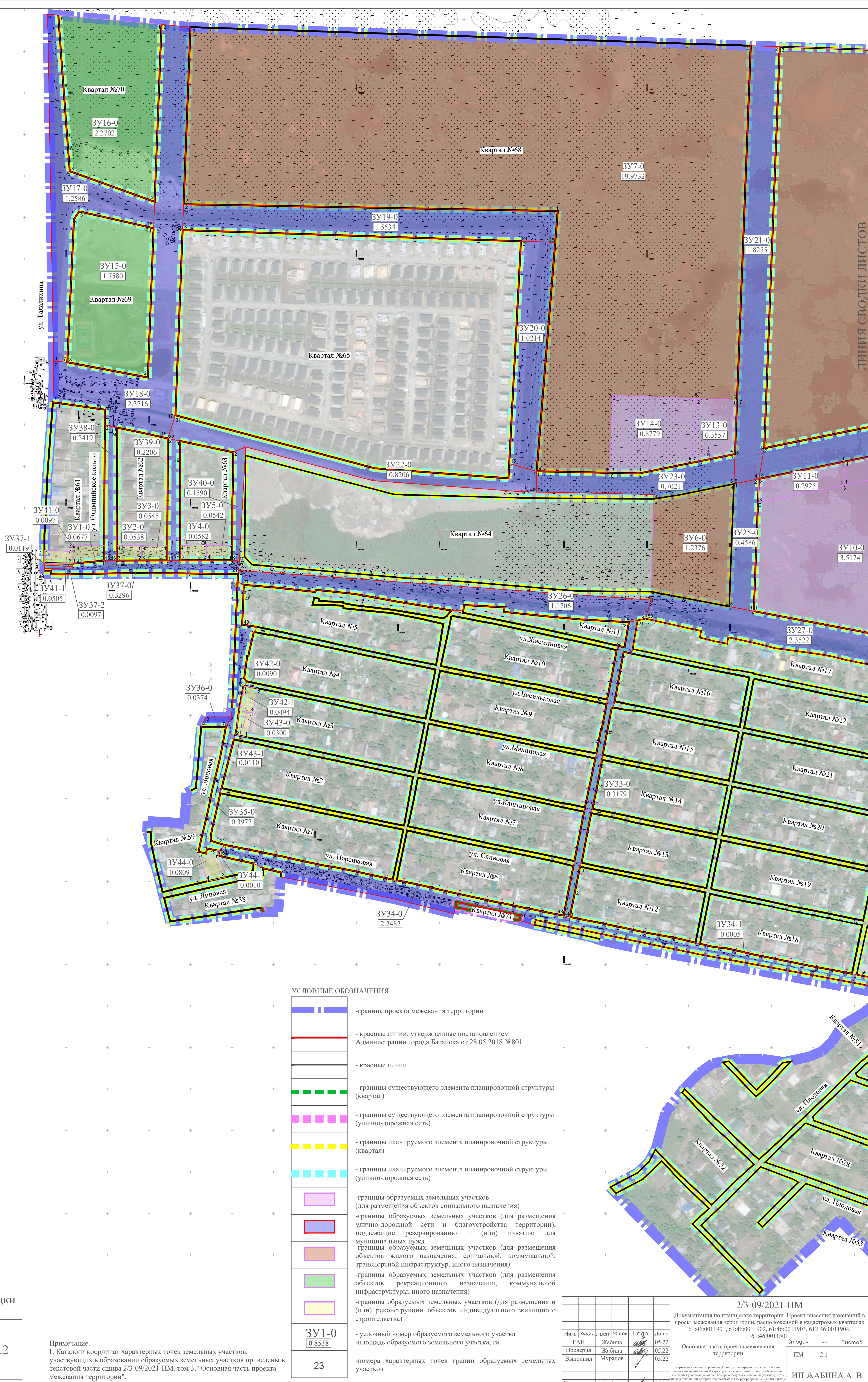


| Схема сводки<br>листов |     |
|------------------------|-----|
| 1.1                    | 1.2 |

Примечание.  
1. Каталоги координат характерных точек линий отступа от красных линий, границ образуемых земельных участков приведены в текстовой части свива 2/3-09/2021-ПМ, том 3, "Основная часть проекта межевания территории".

[illegible]





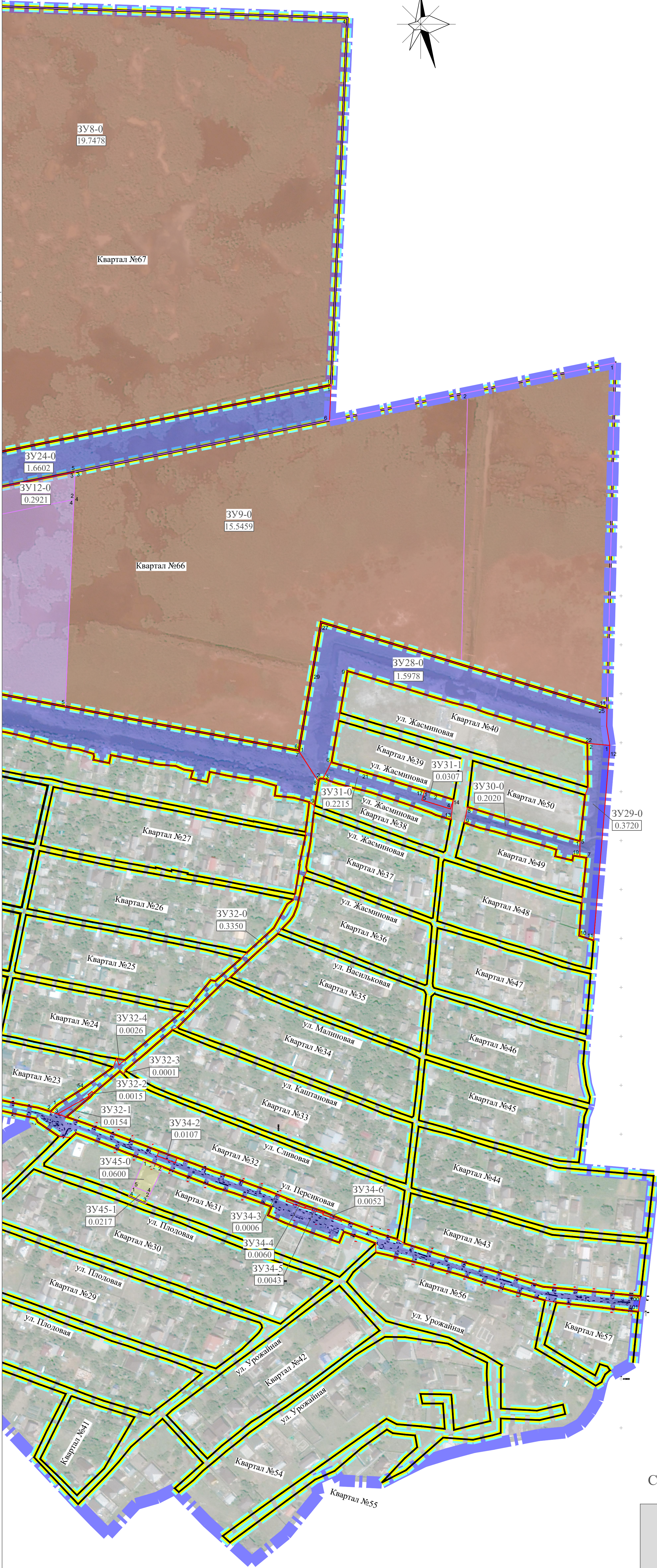
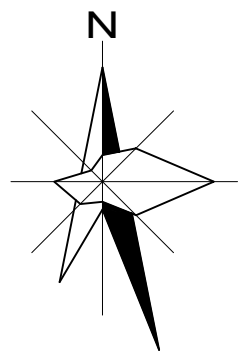
|     |     |
|-----|-----|
| 2.1 | 2.2 |
|-----|-----|

| УСЛОВНЫЕ ОБОЗНАЧЕНИЯ  |   |
|---|---|
|  | -граница проекта межевания территории   |
|  | - красные линии, утвержденные постановлением Администрации города Батайска от 28.05.2018 №801   |
|  | - красные линии   |
|  | - границы существующего элемента планировочной структуры (квартал)  |
|  | - границы существующего элемента планировочной структуры (улично-дорожная сеть)   |
|  | - границы планируемого элемента планировочной структуры (квартал)   |
|  | - границы планируемого элемента планировочной структуры (улично-дорожная сеть)  |
|  | -границы образуемых земельных участков (для размещения объектов социального назначения)   |
|  | -границы образуемых земельных участков (для размещения улично-дорожной сети и благоустройства территории), подлежащие резервированию и (или) изъятию для муниципальных нужд |
|  | -границы образуемых земельных участков (для размещения объектов жилого назначения, социальной, коммунальной, транспортной инфраструктуры, иного назначения)                 |
|  | -границы образуемых земельных участков (для размещения объектов рекреационного назначения, коммунальной инфраструктуры, иного назначения)                                   |
|  | -границы образуемых земельных участков (для размещения и (или) реконструкции объектов индивидуального жилищного строительства)  |
| ЗУ1-0<br>0.8538   | - условный номер образуемого земельного участка<br>-площадь образуемого земельного участка, га  |
| 23  | -номера характерных точек границ образуемых земельных участков  |

---

594x841





| УСЛОВНЫЕ ОБОЗНАЧЕНИЯ          |   |
|-------------------------------|---|
|                               | - граница проекта межевания территории  |
|                               | - красные линии, утвержденные постановлением Администрации города Батайска от 28.05.2018 №801   |
|                               | - красные линии   |
|                               | - границы существующего элемента планировочной структуры (квартал)  |
|                               | - границы существующего элемента планировочной структуры (улично-дорожная сеть)   |
|                               | - границы планируемого элемента планировочной структуры (квартал)   |
|                               | - границы планируемого элемента планировочной структуры (улично-дорожная сеть)  |
|                               | -границы образуемых земельных участков (для размещения объектов социального назначения)   |
|                               | -границы образуемых земельных участков (для размещения улично-дорожной сети и благоустройства территории), подлежащие резервированию и (или) изъятию для муниципальных нужд |
|                               | -границы образуемых земельных участков (для размещения объектов жилого назначения, социальной, коммунальной, транспортной инфраструктур, иного назначения)                  |
|                               | -границы образуемых земельных участков (для размещения объектов рекреационного назначения, коммунальной инфраструктуры, иного назначения)                                   |
|                               | -границы образуемых земельных участков (для размещения и (или) реконструкции объектов индивидуального жилищного строительства)  |
| <div>3У1-0<br/>[0.8538]</div> | - условный номер образуемого земельного участка<br>- площадь образуемого земельного участка, га   |
| 23                            | -номера характерных точек границ образуемых земельных участков  |

Схема сводки  
листов

|     |     |
|-----|-----|
| 2.1 | 2.2 |
|-----|-----|

Примечание.  
1.Каталоги координат характерных точек земельных участков, участвующих в образовании образуемых земельных участков приведены в текстовой части сшива 2/3-09/2021-ПМ, том 3, "Основная часть проекта межевания территории".

|            |         |      |       |       |       | 2/3-09/2021-ПМ  |          |      |
|------------|---------|------|-------|-------|-------|---|----------|------|
|            |         |      |       |       |       | Документация по планировке территории. Проект внесения изменений в проект межевания территории, расположенной в кадастровых кварталах 61:46-0011901, 61:46-0011902, 61:46-0011903, 61:46-0011904, 61:46-0011905 |          |      |
| Изм.       | Колуч.  | Лист | № док | Погр. | Дата  | Основная часть проекта межевания территории   | Страница | Лист |
| ГАП        | Жабина  |      |       |       | 05.22 |   | ИП       | 2.2  |
| Проверил   | Жабина  |      |       |       | 05.22 |   |          |      |
| Выполнил   | Мурадов |      |       |       | 05.22 |   |          |      |
|            |         |      |       |       |       | ИП ЖАБИНА А. В.   |          |      |
| Н.контроль | Жабина  |      |       |       | 05.22 | ИП ЖАБИНА А. В.   |          |      |